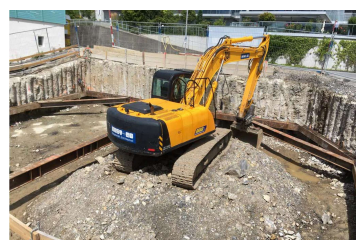


# Baugrube, Wohnhaus und Bootshaus, Zugerstrasse 39, Walchwil



Zeitraum 2016 - 2018  
Projektgrösse Grundrissfläche EG  
ca. 15 x 10m

Auftraggeber Private Bauherrschaft  
Planer Plan b., Roland Burkard, 6300 Zug

## ERBRACHTE LEISTUNGEN

Projekt und Fachbauleitung  
Baugrube, Baugrubensicherung und  
Foundation

## PROJEKTBE SCHRIEB

Zwischen der Zugerstrasse und dem Zugersee, neben der Kantonalen Fischerei wurde in Walchwil ein neues Wohnhaus mit Bootshaus erstellt. Für dieses Bauprojekte musste eine Baugrube direkt neben dem See erstellt werden. Die Baugrube mit bis zu 7 m Tiefe wurde mit einer dichten überschnittenen Bohrpfahlwand gesichert. Die Pfähle wurden unten in den Fels eingebunden. Die Bohrpfahlwand wurde mit einem gegenseitig abgestützten Spriesskranz mit Eckspriessen gesichert. Das MFH konnte teilweise flach auf Fels und teilweise über Mikropfähle fundiert werden.